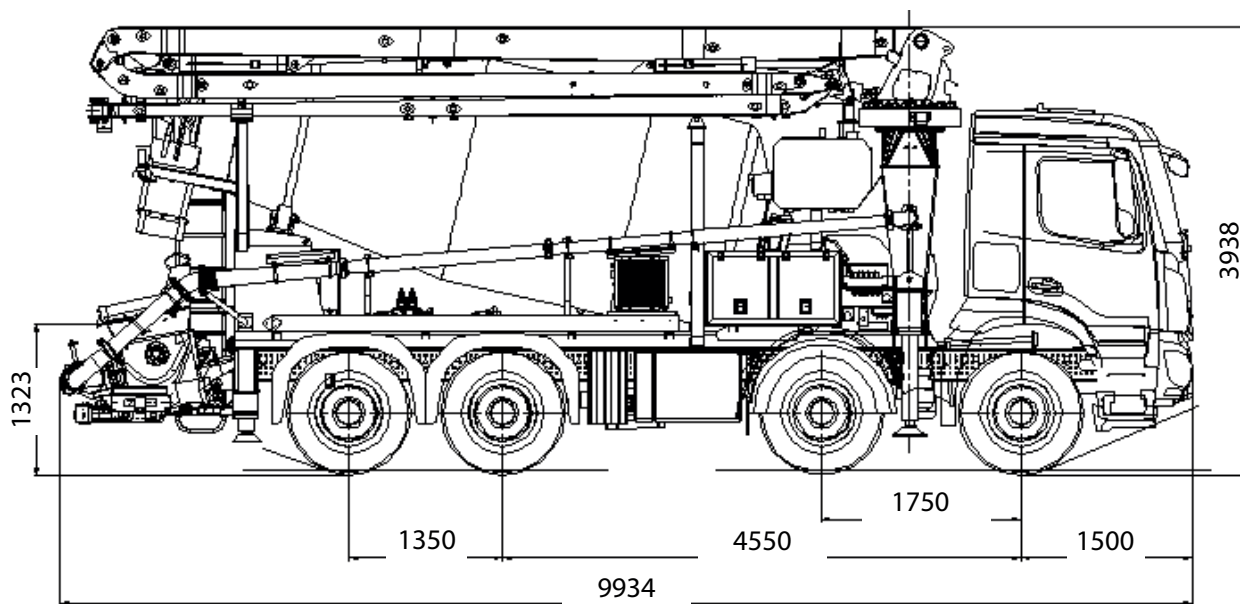


# 3Z24



## GRUPE DE POMPAGE XJG5320

MAX. DÉBIT DU BÉTON*	60M <sup>3</sup> /H
MAX. PRESSION DU BÉTON*	75BAR
MAX. NOMBRE DE CYCLES	31/MIN
LONGUEUR DE COURSE	1000MM
DIAMÈTRE DU PISTON	200MM
CAPACITÉ DE LA TRÉMIE	500L

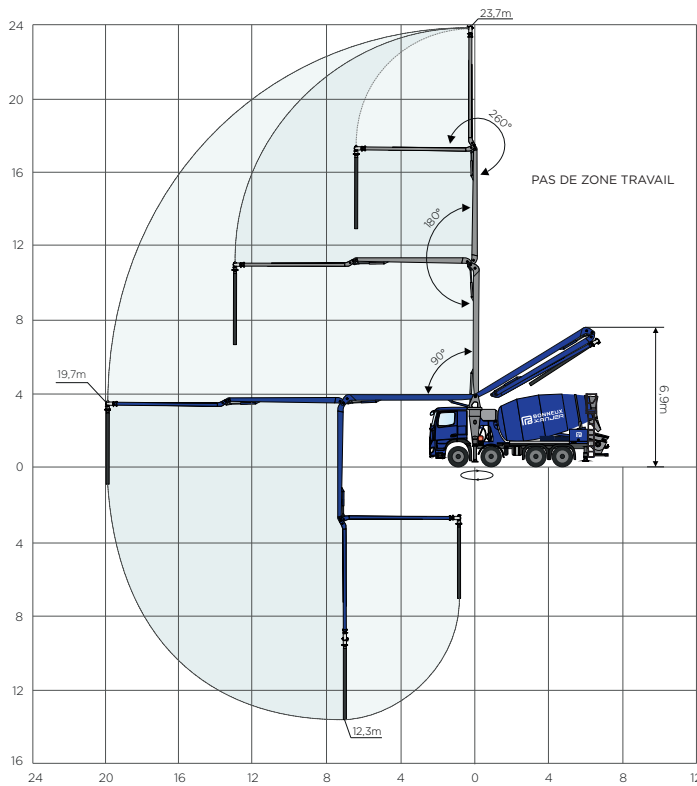
\*LES DONNÉES MENTIONNÉES SONT DES VALEURS MAXIMALES THÉORIQUES ET NE PEUVENT ÊTRE OBTENUES EN MÊME TEMPS.

## CUVE MALAXEUR 8,5M<sup>3</sup>

CAPACITÉ NOMINALE	8,5M <sup>3</sup>
VOLUME GÉOMÉTRIQUE	12,0M <sup>3</sup>
VITESSE DE ROTATION	0 - 15/MIN
COMPTEUR D'EAU	0 - 500L
MATÉRIAL	QSTE500®

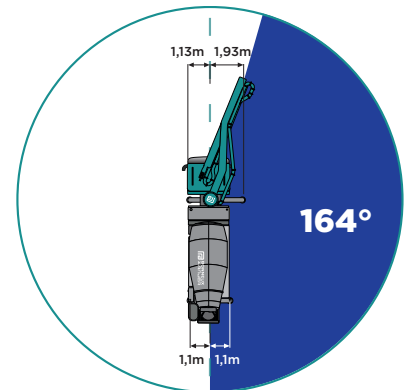
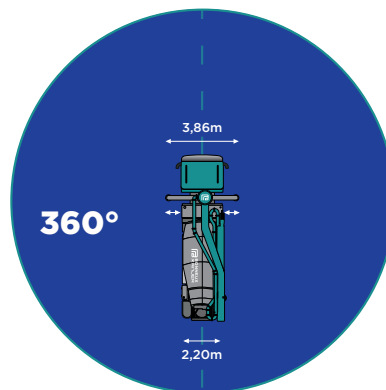
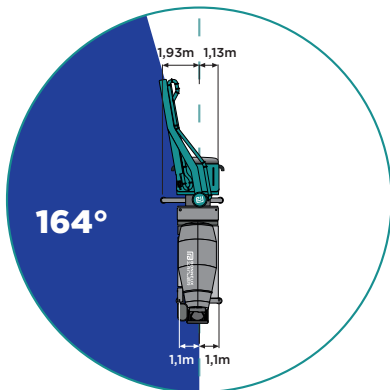
- ENTRAÎNÉ PAR LE PTO TRANSMISSION DU CAMION
- S-VALVE EN FONTE RÉSISTANTE À L'USURE
- ANNEAU D'USURE ET PLAQUE D'USURE AVEC SYSTÈME DE COMPENSATION (ACIER AVEC INSERT EN CARBURE DE TUNGSTÈNE)
- REFROIDISSEUR D'HUILE ENTRAÎNÉ ÉLECTRIQUEMENT ET À TEMPÉRATURE CONTRÔLÉE
- AXE MÉLANGEUR AVEC PALES DÉMONTABLES (HARDOX®)
- GRAISSAIGE AUTOMATIQUE ENTRAÎNÉ HYDRAULIQUEMENT
- COUDE DE SORTIE DOUBLE PAROI 5" AVEC TROU DE RINÇAGE
- CYLINDRE DE POMPAGE AVEC PAROI INTÉRIEURE CHROMÉE
- CIRCUIT HYDRAULIQUE SIMPLE ET OUVERT
- COMMANDE ÉLECTRO-HYDRAULIQUE DU GROUPE DE POMPAGE
- ALIMENTATION SÉPARÉE POUR LES CYLINDRES DE POMPAGE ET LA S-VALVE SUPPORTÉS PAR L'ACCUMULATEUR
- CONTRÔLE ÉCONOMIQUE DU RÉGIME MOTEUR EN FONCTION DU DÉBIT DE POMPAGE
- POMPES HYDRAULIQUES AVEC DÉBIT VARIABLE





## BRAS DE DISTRIBUTION 3Z24

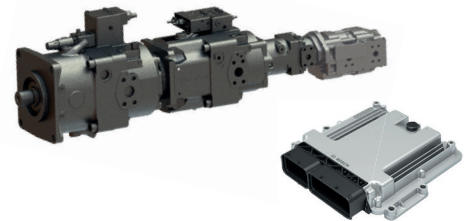
MATÉRIEL	ACIER DE CONSTRUCTION À HAUTE RÉSIDANCE
MÉTHODE D'ANALYSE NUMÉRIQUE	FEM ANALYSE
TYPE DE PLIAGE	TYPE 'Z'
NOMBRE DE SECTIONS	3
MAX. PORTÉE VERTICALE	23,7M
MAX. PORTÉE HORIZONTALE	19,7M
MAX. PLAGE EN PROFONDEUR	12,3M
MIN. HAUTEUR D'OUVERTURE	6,9M
ZONE DE ROTATION	±360°
ANGLES DE ROTATION	90° - 180° - 260°
DISTRIBUTEUR	PROPORTIONAL
MAX. PRESSION HYDRAULIQUE	315BAR
FLEXIBLE D'ÉPANDAGE	4" (DN100) - 3M



TÉLÉCOMMANDE RADIO  
2 ÉMETTEURS + 1 RÉCEPTEUR



DISTRIBUTEUR HYDRAULIQUE  
POUR LE BRAS DE DISTRIBUTION



POMPES HYDRAULIQUES  
UNITÉ DE CONTRÔLE ÉLECTRONIQUE  
BODAS HARDWARE  
CONTROLLER RC-SERIE

NOS PRODUITS SONT EN CONSTANTE ÉVOLUTION, LES SPÉCIFICATIONS PEUVENT DONC VARIER