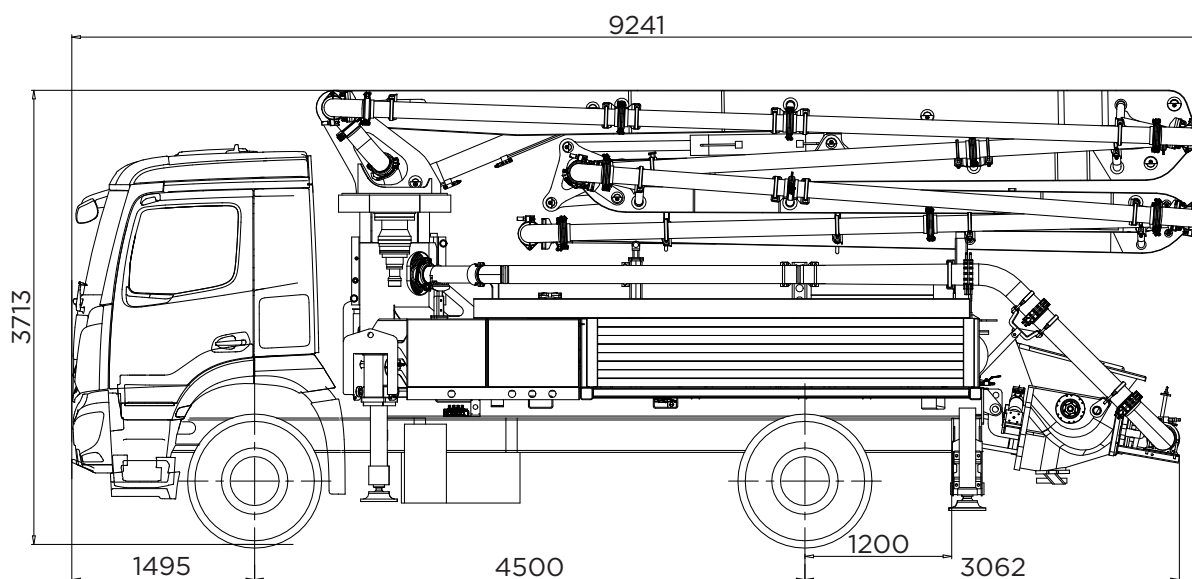


4Z27



LES DIMENSIONS SONT INFORMATIVES ET DÉPENDENT DE LA COMPOSITION DU CAMION CHOISI

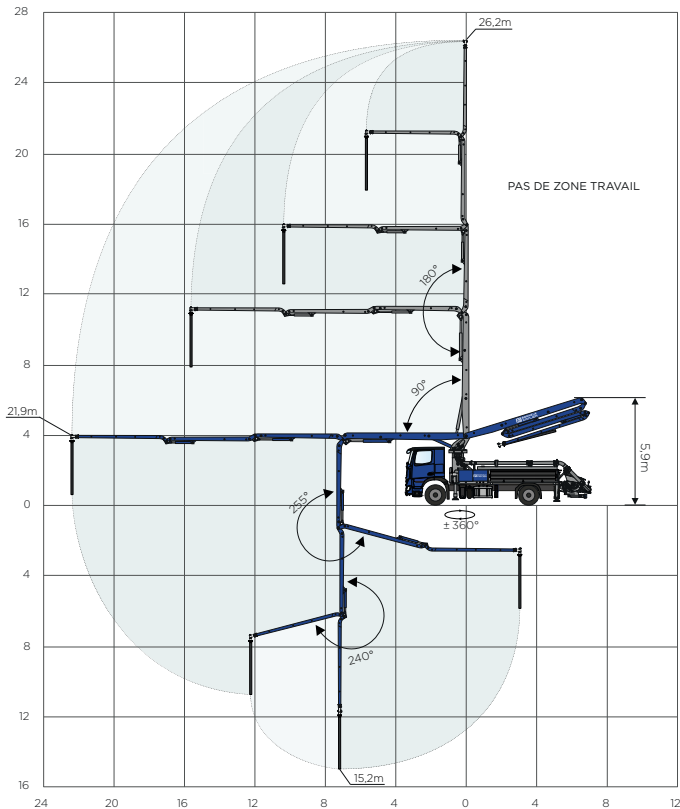
GROUPE DE POMPAGE XJG5210

MAX. DÉBIT DU BÉTON*	117M ³ /H
MAX. PRESSION DU BÉTON*	70BAR
MAX. NOMBRE DE CYCLES	28/MIN
LONGUEUR DE COURSE	1600MM
DIAMÈTRE DU PISTON	230MM
CAPACITÉ DE LA TRÉMIE	550L

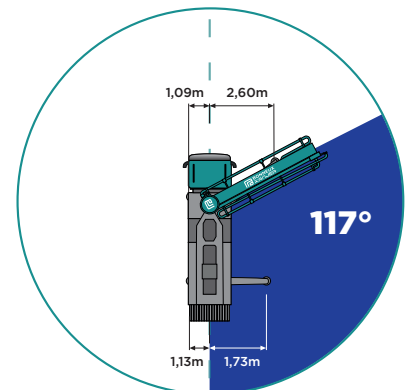
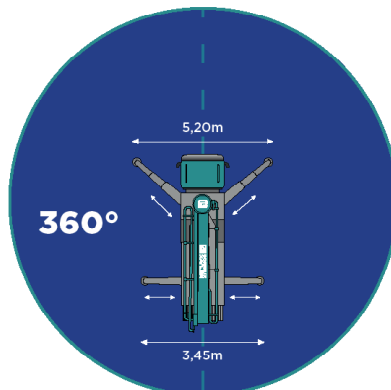
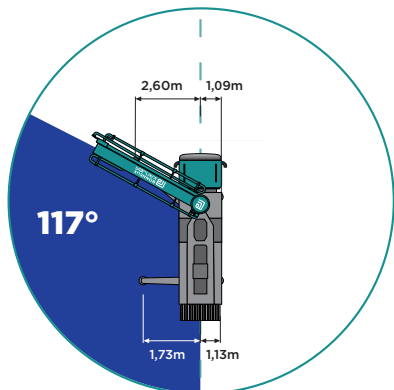
*LES DONNÉES MENTIONNÉES SONT DES VALEURS MAXIMALES THÉORIQUES ET NE PEUVENT ÊTRE OBTENUES EN MÊME TEMPS.

- ENTRAÎNÉ PAR LE PTO TRANSMISSION DU CAMION
- S-VALVE EN FONTE RÉSISTANTE À L'USURE
- ANNEAU D'USURE ET PLAQUE D'USURE AVEC SYSTÈME DE COMPENSATION (ACIER AVEC INSERT EN CARBURE DE TUNGSTÈNE)
- AXE MÉLANGEUR AVEC PALES DÉMONTABLES (HARDOX®)
- GRAISSAGE AUTOMATIQUE ENTRAÎNÉ HYDRAULIQUEMENT
- COUDE DE SORTIE DOUBLE PAROI 7" AVEC TROU DE RINÇAGE
- CYLINDRE DE POMPAGE AVEC PAROI INTÉRIEURE CHROMÉE
- CIRCUIT HYDRAULIQUE SIMPLE ET OUVERT
- COMMANDE ÉLECTRO-HYDRAULIQUE DU GROUPE DE POMPAGE
- ALIMENTATION SÉPARÉE POUR LES CYLINDRES DE POMPAGE ET LA S-VALVE SUPPORTÉS PAR L'ACCUMULATEUR
- POMPES HYDRAULIQUES AVEC DÉBIT VARIABLE
- REFROIDISSEUR D'HUILE ENTRAÎNÉ HYDRAULIQUEMENT ET À TEMPÉRATURE CONTRÔLÉE
- CONTRÔLE ÉCONOMIQUE DU RÉGIME MOTEUR EN FONCTION DU DÉBIT DE POMPAGE
- COUVERCLE EN ALUMINIUM AVEC UNE LAMPE DE TRAVAIL LED

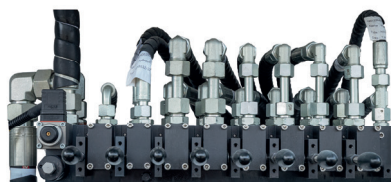




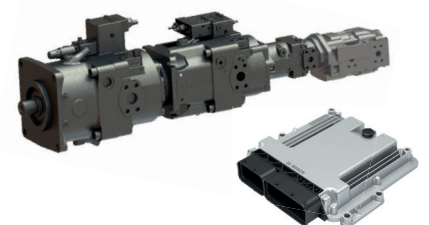
BRAS DE DISTRIBUTION 4Z27	
MATÉRIEL	ACIER DE CONSTRUCTION À HAUTE RÉSISTANCE
MÉTHODE D'ANALYSE NUMÉRIQUE	FEM ANALYSE
TYPE DE PLIAGE	TYPE 'Z'
NOMBRE DE SECTIONS	4
MAX. PORTÉE VERTICALE	26,2M
MAX. PORTÉE HORIZONTALE	21,9M
MAX. PLAGE EN PROFONDEUR	15,2M
MIN. HAUTEUR D'OUVERTURE	5,9M
ZONE DE ROTATION	±360°
ANGLES DE ROTATION	90°- 180°- 255°- 240°
DISTRIBUTEUR	PROPORTIONAL
MAX . PRESSION HYDRAULIQUE	350BAR
FLEXIBLE D'ÉPANDAGE	5" (DN125) - 3M



TÉLÉCOMMANDE RADIO
2 ÉMETTEURS + 1 RÉCEPTEUR



DISTRIBUTEUR HYDRAULIQUE
POUR LE BRAS DE DISTRIBUTION



POMPES HYDRAULIQUES
UNITÉ DE CONTRÔLE ÉLECTRONIQUE
BODAS HARDWARE
CONTROLLER RC-SERIE

NOS PRODUITS SONT EN CONSTANTE ÉVOLUTION, LES SPÉCIFICATIONS PEUVENT DONC VARIER