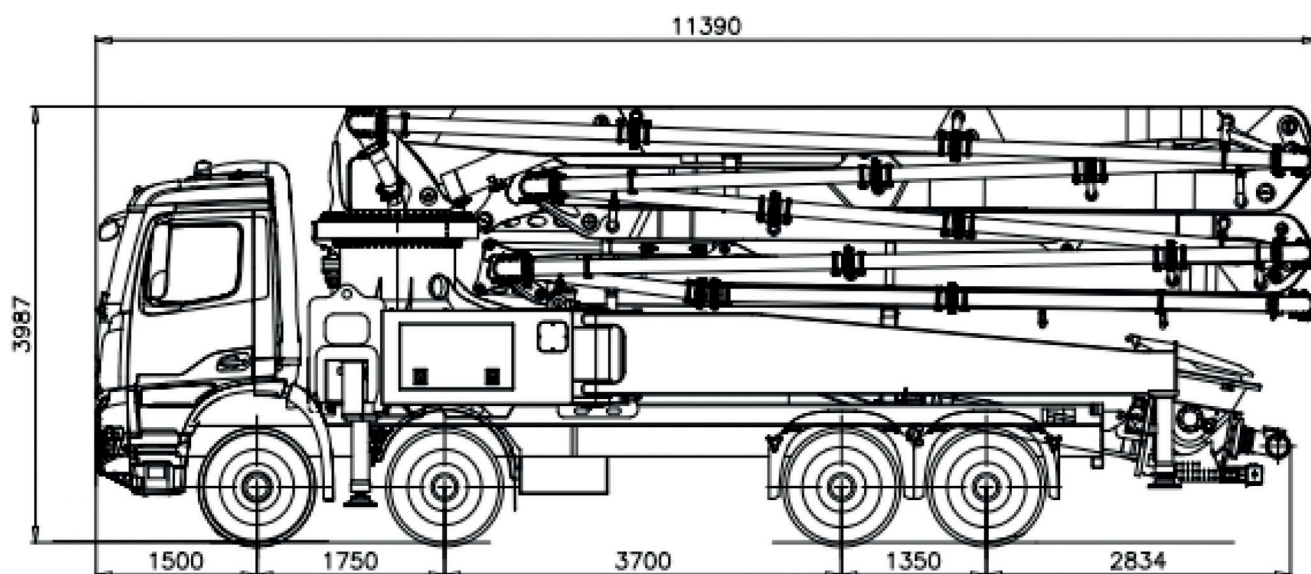


# 5Z43



LES DIMENSIONS SONT INFORMATIVES ET DÉPENDENT DE LA COMPOSITION DU CAMION CHOISI

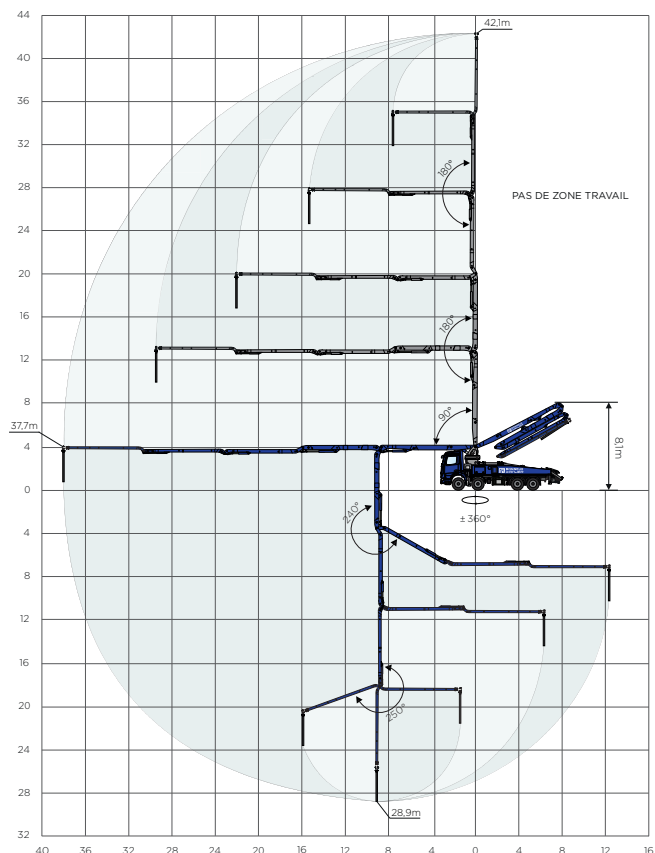
## GROUPE DE POMPAGE XJG5320

MAX. DÉBIT DU BÉTON*	160M <sup>3</sup> /H
MAX. PRESSION DU BÉTON*	80BAR
MAX. NOMBRE DE CYCLES	29/MIN
LONGUEUR DE COURSE	1800MM
DIAMÈTRE DU PISTON	260MM
CAPACITÉ DE LA TRÉMIE	700L

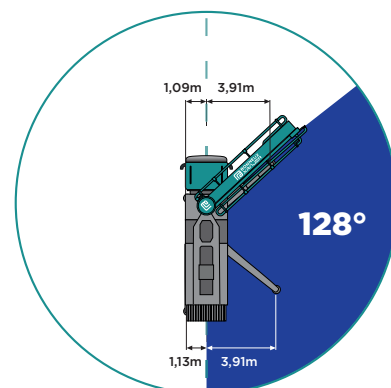
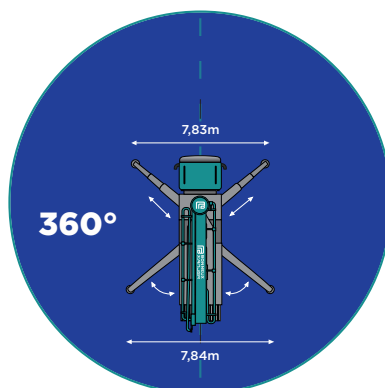
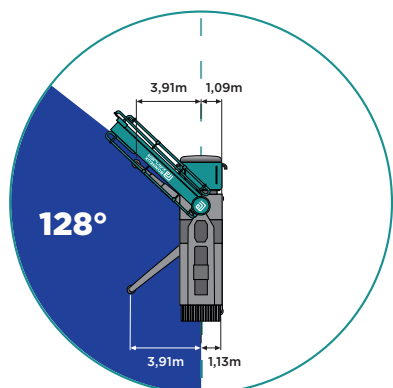
\*LES DONNÉES MENTIONNÉES SONT DES VALEURS MAXIMALES THÉORIQUES ET NE PEUVENT ÊTRE OBTENUES EN MÊME TEMPS.

- ENTRAÎNÉ PAR LE PTO TRANSMISSION DU CAMION
- S-VALVE EN FONTE RÉSISTANTE À L'USURE
- ANNEAU D'USURE ET PLAQUE D'USURE AVEC SYSTÈME DE COMPENSATION (ACIER AVEC INSERT EN CARBURE DE TUNGSTÈNE)
- REFROIDISSEUR D'HUILE ENTRAÎNÉ HYDRAULIQUEMENT ET À TEMPÉRATURE CONTRÔLÉE
- AXE MÉLANGEUR AVEC PALES DÉMONTABLES (HARDOX®)
- GRAISSAIGE AUTOMATIQUE ENTRAÎNÉ HYDRAULIQUEMENT
- COUDE DE SORTIE DOUBLE PAROI 7" AVEC TROU DE RINÇAGE
- CYLINDRE DE POMPAGE AVEC PAROI INTÉRIEURE CHROMÉE
- CIRCUIT HYDRAULIQUE SIMPLE ET OUVERT
- COMMANDE ÉLECTRO-HYDRAULIQUE DU GROUPE DE POMPAGE
- ALIMENTATION SÉPARÉE POUR LES CYLINDRES DE POMPAGE ET LA S-VALVE SUPPORTÉS PAR L'ACCUMULATEUR
- POMPES HYDRAULIQUES AVEC DÉBIT VARIABLE
- CONTRÔLE ÉCONOMIQUE DU RÉGIME MOTEUR EN FONCTION DU DÉBIT DE POMPAGE
- COUVERCLE EN ALUMINIUM AVEC UNE LAMPE DE TRAVAIL LED

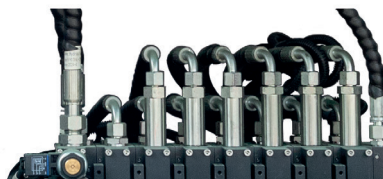




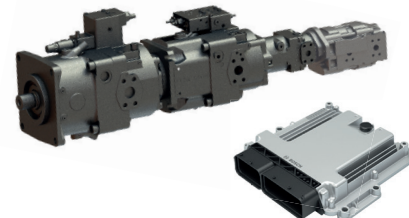
BRAS DE DISTRIBUTION 5Z43	
MATÉRIEL	ACIER DE CONSTRUCTION À HAUTE RÉSISTANCE
MÉTHODE D'ANALYSE NUMÉRIQUE	FEM ANALYSE
TYPE DE PLIAGE	TYPE 'Z'
NOMBRE DE SECTIONS	5
MAX. PORTÉE VERTICALE	42,1M
MAX. PORTÉE HORIZONTALE	37,7M
MAX. PLAGE EN PROFONDEUR	28,9M
MIN. HAUTEUR D'OUVERTURE	8,1M
ZONE DE ROTATION	±360°
ANGLES DE ROTATION	90°- 180°- 240°- 180°- 250°
DISTRIBUTEUR	PROPORTIONAL
MAX . PRESSION HYDRAULIQUE	350BAR
FLEXIBLE D'ÉPANDAGE	5" (DN125) - 3M



TÉLÉCOMMANDE RADIO  
2 ÉMETTEURS + 1 RÉCEPTEUR



DISTRIBUTEUR HYDRAULIQUE  
POUR LE BRAS DE DISTRIBUTION



POMPES HYDRAULIQUES  
UNITÉ DE CONTRÔLE ÉLECTRONIQUE  
BODAS HARDWARE  
CONTROLLER RC-SERIE

NOS PRODUITS SONT EN CONSTANTE ÉVOLUTION, LES SPÉCIFICATIONS PEUVENT DONC VARIER