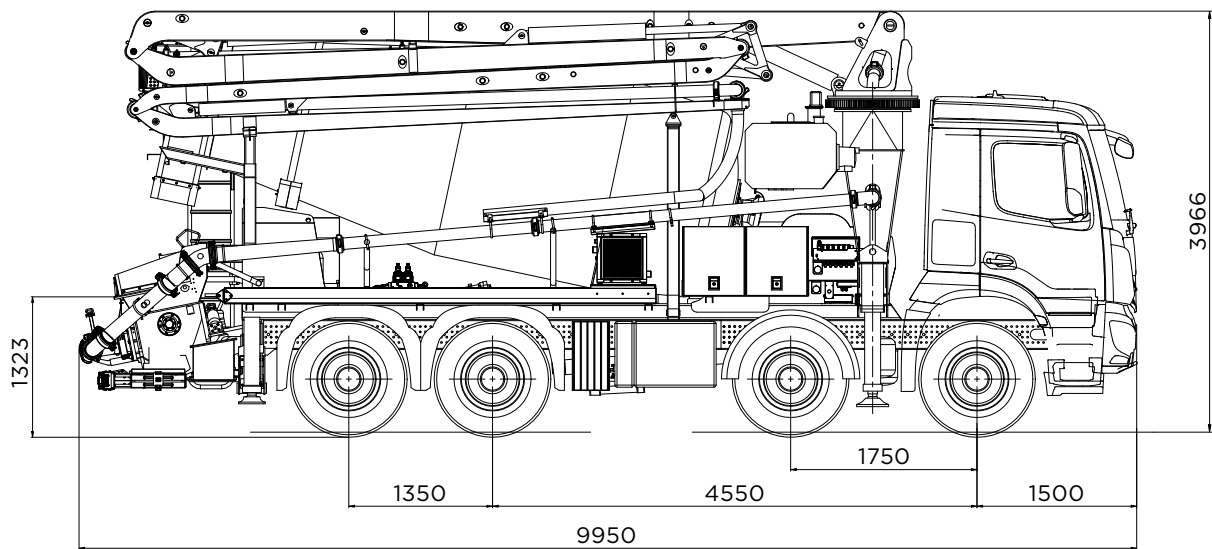


# B28x4



les dimensions sont informatives et dépendent de la composition du camion choisi

## GRUPE DE POMPAGE XJG5320

max. débit du béton*	60 m <sup>3</sup> /h
max. pression du béton*	75 bar
max. nombre de cycles	31/min
longueur de course	1000 mm
diamètre du piston	200 mm
capacité de la trémie	500 l

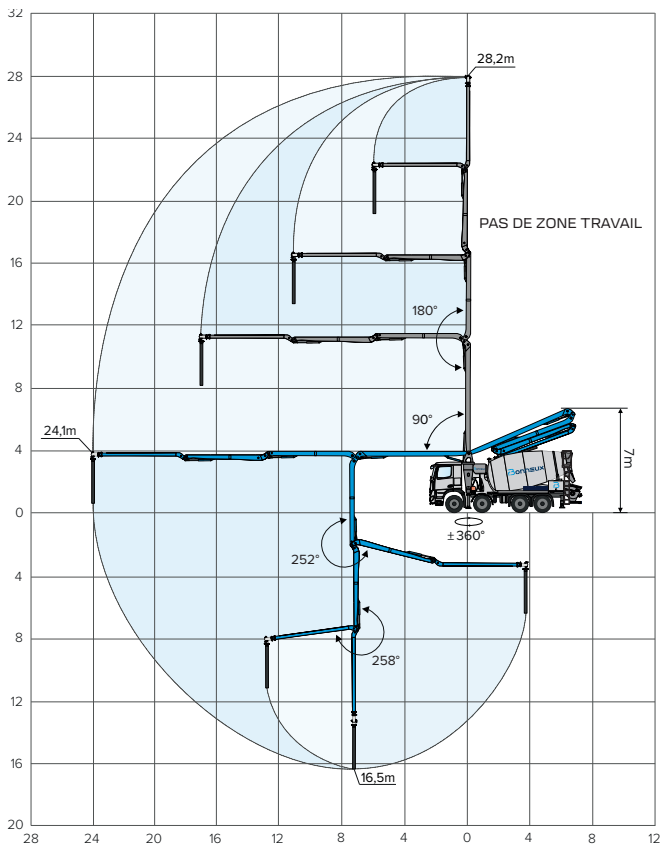
\*les données mentionnées sont des valeurs maximales théoriques et ne peuvent être obtenues en même temps.

## CUVE MALAXEUR 7,5 m<sup>3</sup>

capacité nominale	7,5 m <sup>3</sup>
volume géométrique	12,0 m <sup>3</sup>
vitesse de rotation	0 - 15/min
compteur d'eau	0 - 500 l
matériau	QSTE 500*

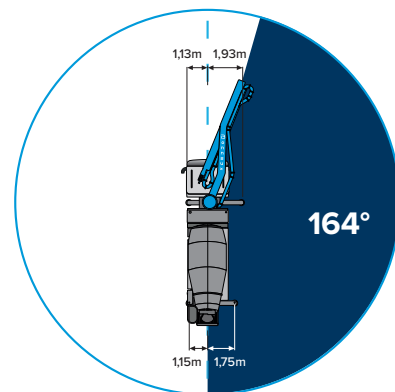
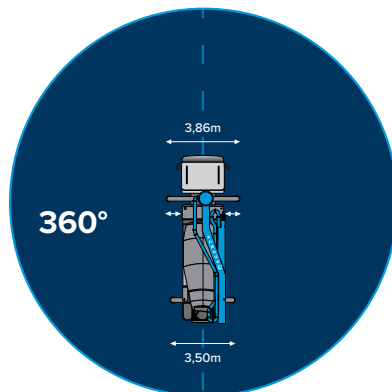
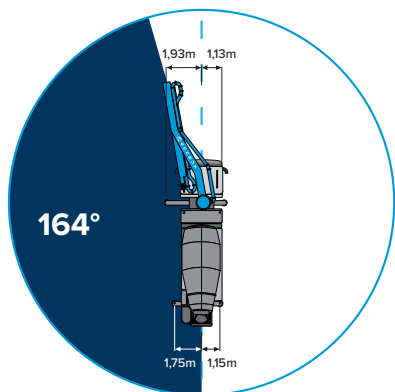
- entraîné par la Prise de force (PTO) du camion
- s-valve en fonte résistante à l'usure, renforcée d'une couche anti-usure soudée
- anneau et plaque d'usure avec système de compensation en acier avec insert en carbure de tungstène
- refroidisseur d'huile entraîné électriquement et à température contrôlée
- arbre mélangeur à pales démontables, équipé d'une couche d'usure soudée
- système de graissage automatique entraîné hydrauliquement
- coude de sortie épais de 5" avec trou de rinçage
- cylindres de pompage avec paroi intérieure chromée
- circuit hydraulique simple et ouvert
- commande électro-hydraulique du groupe de pompage
- pilotage hydraulique séparé des cylindres de pompage et des vérins d'inversion et supporté par un accumulateur d'azote
- contrôle économique du régime moteur en fonction du débit de pompage
- pompes hydrauliques Rexroth à débit variable
- sonde de trémie pour une vidange automatique du malaxeur à béton
- vitesse constante de la cuve, indépendamment du régime moteur du camion





## BRAS DE DISTRIBUTION B28x4

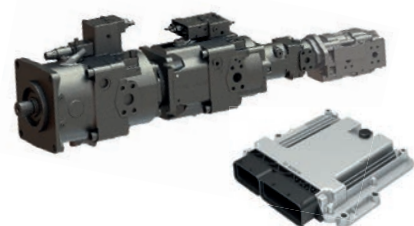
matériel	acier de construction à haute résistance
méthode d'analyse numérique	FEM analyse
type de pliage	type 'z'
nombre de sections	4
max. portée verticale	28,2 m
max. portée horizontale	24,1 m
max. plage en profondeur	16,5 m
min. hauteur d'ouverture	7,0 m
zone de rotation	± 360°
angles de rotation	90°- 180°- 252°- 258°
distributeur	proportionnel
max. pression hydraulique	350 bar
tuyauterie	Ø 4" (DN 100)
flexible d'épandage	Ø 4" (DN 100) - 3 m



TÉLÉCOMMANDE RADIO  
2 ÉMETTEURS + 1 RÉCEPTEUR



DISTRIBUTEUR HYDRAULIQUE  
POUR LE BRAS DE DISTRIBUTION



POMPES HYDRAULIQUES  
UNITÉ DE CONTRÔLE ÉLECTRONIQUE  
BODAS HARDWARE  
CONTROLLER RC-SERIE

*nos produits sont en constante évolution, les spécifications peuvent donc varier*